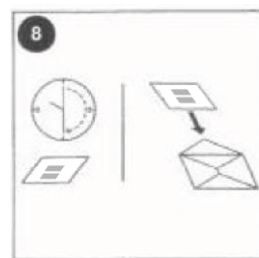
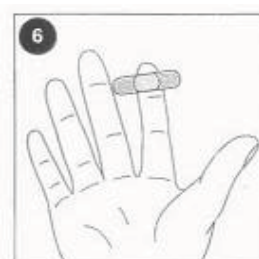
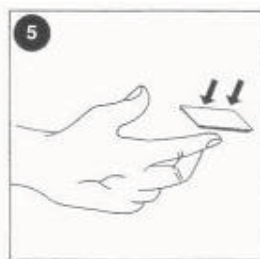
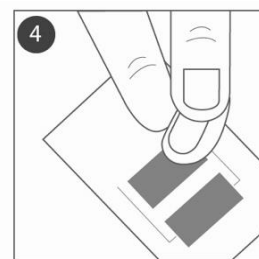
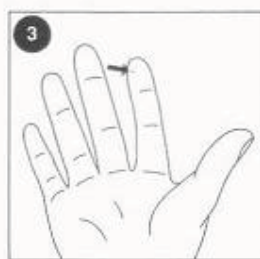
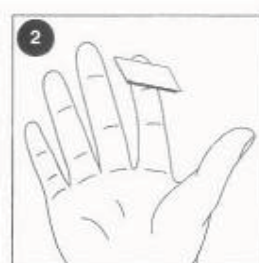


DRIED BLOOD SPOT COLLECTION PROCEDURES

Fingerstick Collection Instructions

1. Instruct the applicant wash his/her hands in warm, soapy water. Rinse and dry completely.
2. Clean site of skin puncture thoroughly with alcohol swab and allow finger to air dry. Remove filter paper from envelope.
3. With lancet, firmly puncture finger near tip but, slightly to the side. Ensuring a free flow of blood without excessive squeezing is important, as this may dilute the blood with tissue fluid.
4. Place the collection card on clean, dry surface. With applicant's arm slanting downward, palm upright, place drops of blood in box to left. Add blood drops to card until the strip turns red at the first (dark) line. **DO NOT** touch collection strip in the middle of the card.
5. Once the card is filled, then apply pressure to fingertip with alcohol swab until bleeding stops.
6. Place adhesive bandage over puncture site.
7. **DO NOT** attempt to re-cap lancet. Place used lancet in disposal tube, and dispose of as per your company's protocol. **NEVER RETURN A USED LANCET.**
8. Allow blood on filter paper to air dry for at least 20-30 minutes. Place completed barcode label where indicated on filter card. Place dried filter paper back into envelope. Return completed Dried Blood Spot (DBS) Envelope by placing in the outside pocket of the return shipping bag along with the urine collection kit, if sending the DBS card separate from the urine kit then place inside the return shipping bag and seal at top.



Marche à suivre pour le prélèvement des gouttes de sang séchées

Instructions pour le prélèvement au bout du doigt

1. Demander au requérant de se laver les mains à l'eau chaude savonneuse. Il doit ensuite se rincer les mains et les assécher complètement.
2. Nettoyer soigneusement l'endroit où on piquera le doigt avec un tampon d'alcool et le laisser sécher. Retirer le papier filtre de l'enveloppe.
3. À l'aide de la lancette, piquer fermement le doigt près de l'extrémité, légèrement sur le côté. Il est important de s'assurer que le sang s'écoule librement, sans trop appuyer, car le liquide tissulaire pourrait diluer le sang.
4. Pencher le bras du requérant vers le bas, la paume de la main vers le haut. Toucher le sang avec le papier filtre. Ne laisser le papier filtre toucher aucune surface lors du recueil de la goutte de sang.
5. Une fois la carte complètement remplie, appuyer sur le bout du doigt avec un tampon d'alcool jusqu'à ce que le saignement cesse.
6. Placer un pansement adhésif sur le doigt, à l'endroit où on a piqué.
7. **NE PAS** essayer de remettre le bouchon sur la lancette. Placer la lancette usagée dans un tube d'élimination et en disposer selon le protocole de votre entreprise. **NE JAMAIS RETOURNER UNE LANCETTE USAGÉE.**
8. Laisser le sang qui se trouve sur la carte-filtre sécher à l'air pendant au moins 20 à 30 minutes.
Remplir et apposer l'étiquette de code à barres à l'emplacement indiqué sur la carte-filtre. Remettre le papier filtre dans l'enveloppe. Pour le retour, glisser l'enveloppe remplie de gouttes de sang séchées dans la pochette extérieure du sac de retour contenant aussi la trousse d'échantillon d'urine. En cas de retour de la carte de gouttes de sang séchées séparément de la trousse d'urine, la glisser alors à l'intérieur du sac de retour et sceller le haut du sac.